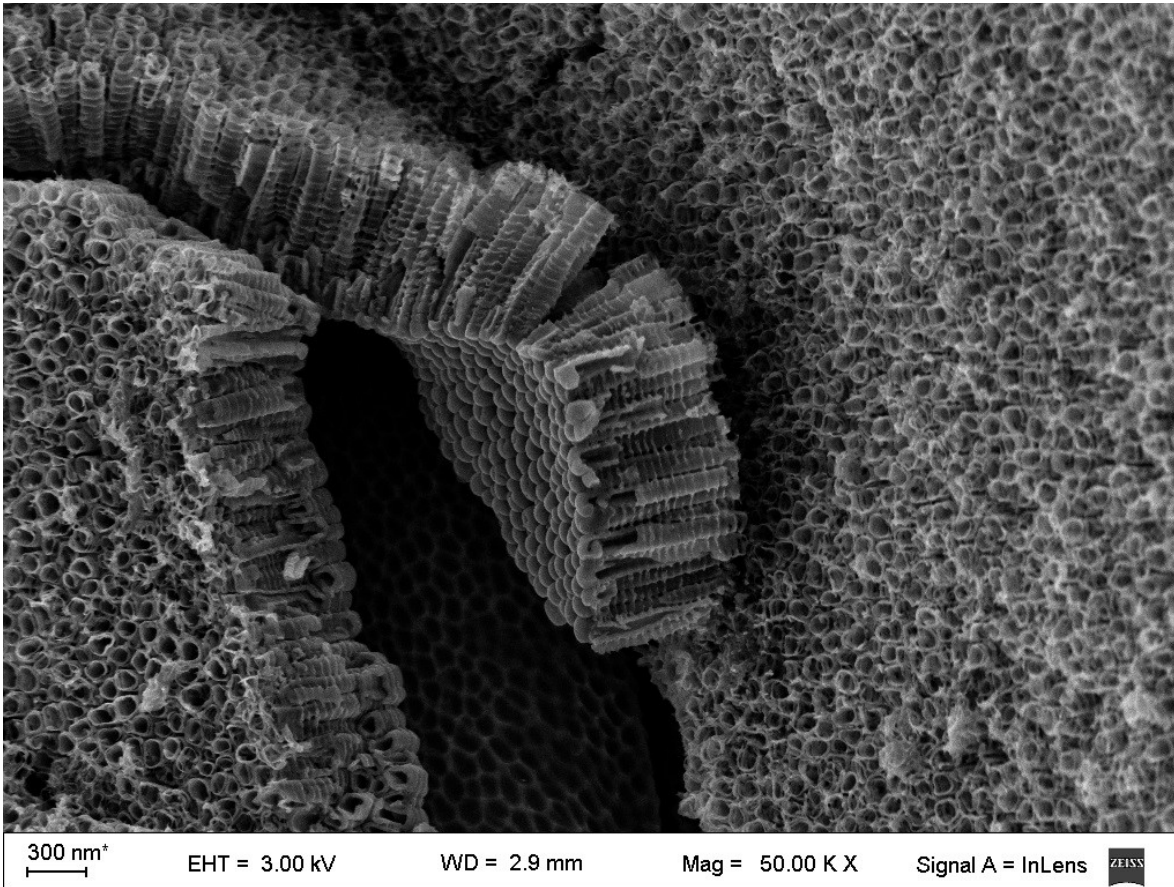


La micrografía SEM corresponde a un recubrimiento nanotubular de dióxido de titanio, sintetizado por oxidación anódica sobre un sustrato de titanio de pureza comercial, empleando como electrolito una solución de NH₄F-glycerol-agua a un voltaje de 20 V por 2 horas. (A.Dwojak, uno de los autores del trabajo)



El valor de la micrografía radica en la técnica para obtener buen foco a distintas profundidades lo que permite la observación de los nanotubos desde diversos ángulos.